

ON A TOUJOURS
BESOIN DE
SES **PoHTes**

You always need to come out on top!!



L'OFFICE DE TOURISME BRIVE AGGLOMÉRATION

Ligne spéciale PoHTes de l'Office de tourisme

05 19 31 00 34

BRIVE
100%GAILLARDE

Notre territoire de compétence : l'agglo



les bureaux d'accueil :

- Brive : Ouverts à l'année
- Turenne : ouvert avril à septembre
- Lissac : juillet / août


Autres infos de l'agglo :

Nombre de Communes : 48

(Malemort + Venarsal =
Malemort)

Nombre d'habitants : 110 542

Surface : 809 km²

 Office de tourisme

 PoHTes mairies et/ou agences postales

 PoHTes commerces



Pour nous contacter ...



<https://www.facebook.com/100Gaillard/>



service.accueil@brive-tourisme.com



05 55 24 08 80



06 74 84 50 28

Uniquement WhatsApp

Toute l'année, du lundi au samedi : 9h00 à 12h00 et de 14h00 à 18h00

En Juillet/Août : 7/7 de 9h00-12h30 et 13h30-18h30



Via le **Tchat** de notre site internet :
www.brive-tourisme.com

BRIVE
100%GAILLARDE

Notre site web : www.brive-tourisme.com

De l'actu
chaude, tous
les jours et
toute
l'année,
selon la
période ...



Communiquer en direct avec un Expert de la destination



Où ça ?



SUR LA HOME PAGE !!!



Le + du site ...

Des rubriques spéciales, pour tous !

Super !! Il pleut 😊 →



On fait quoi dimanche ?



Les principaux sites du territoire

TURENNE, village classé « Plus beaux village de France », et son château



ST ROBERT, ancienne cité médiévale. Classé « Plus beaux villages de France »

BRIVE, son centre ville historique, sa distillerie et ses musées, son marché, les grottes de Saint-Antoine



Les principaux sites du territoire



LE LAC DU CAUSSE, ses activités de pleine nature, ses animations en juillet/août

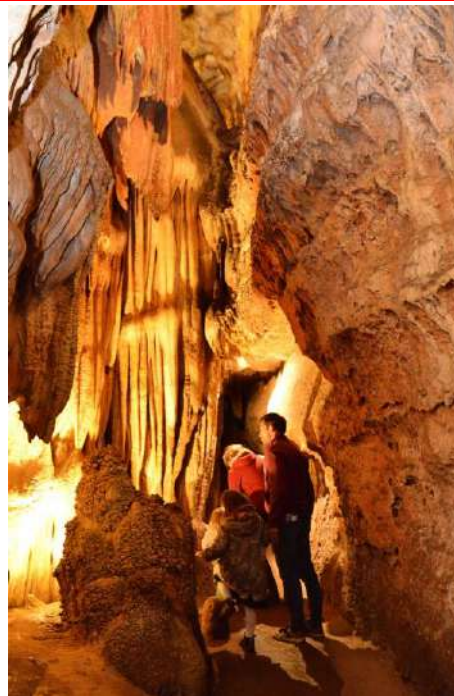


LE SAILLANT, son pont et sa chapelle, les activités nautique à la base de Voutezac le Saillant

Les principaux sites du territoire



LES JARDINS DE COLETTE, dédié à l'écrivain du même nom.
Idéal pour les enfants



Gouffre de La Fage, colonie chauves-souris parmi les +importante en Europe, classé Natura 2000 (possibilité de visites guidées ou **libres**)
www.gouffre-de-la-fage.com 9h30-13h/14h-19h en juillet/août



LES PANS DE TRAVASSAC, site d'ardoisières unique
lespansdetravassac.com
Juillet/août tous les jours départs
toutes les 30min de 10h30 à 11h30
puis de 14h30 à 17h30

Les principaux sites d'activités

- Les accrobranches, parcs d'activités, parcs découverte :

Wizz titi parc à Ussac

Nature Evasion à Jugeals Nazareth

- Les escape game :

Gaillarde académie à Brive

Evadez vous à Cublac

- Les caves :

Distillerie Denoix à Brive

Les coteaux de la Vézère au Saillant

Le Saillant :
-Chapelle avec Vitraux de Marc Chagall
-vignoble Coteaux de la Vézère
- Base Nautique

Plus Beaux Village de France

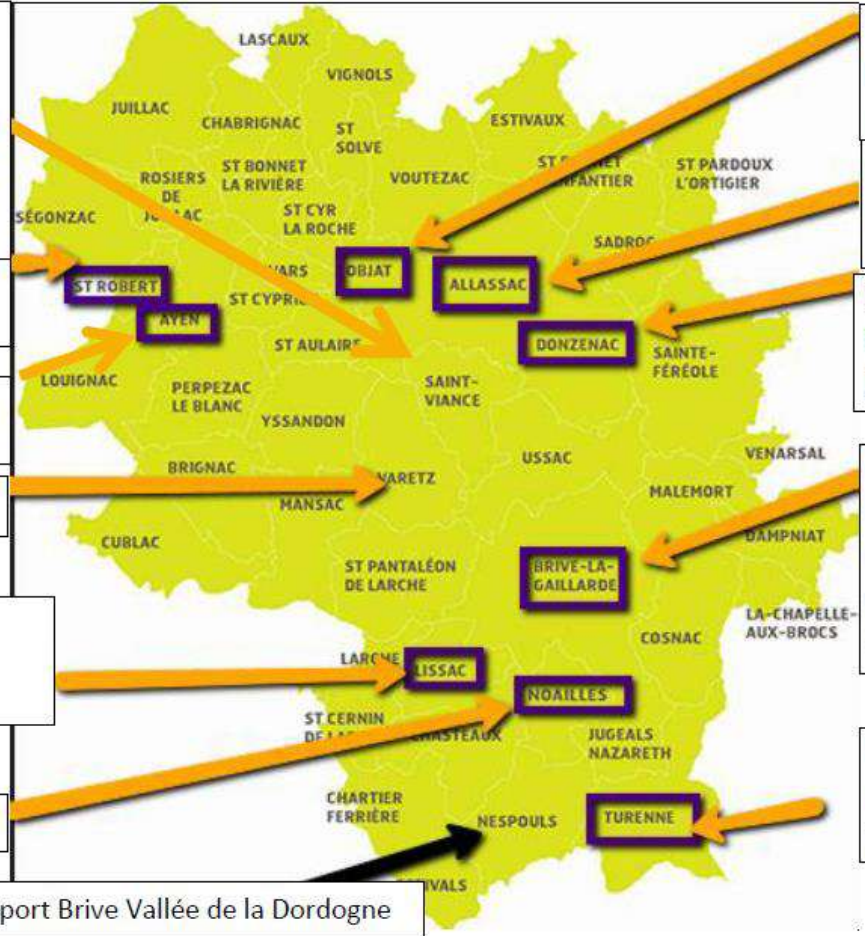
Arboretum La Tuillière (soulet Ayen)

les Jardins de Colette

Lac du Causse
Activités nautiques

Gouffre de La Fage

Aéroport Brive Vallée de la Dordogne



Marché le dimanche matin – plan d’eau - Ecopiscine

Tour César / Eglise petit village construit en ardoise

les Pans de Travassac, le village médiéval de Donzenac

Marché, gastronomie, Distillerie Denoix, rugby, centre-ville médiéval, musées, shopping

Plus Beaux Villages de France et Château de Turenne, le petit train

Bureaux d'accueil

Randonnées sur toute l'agglomération : 1000 kms de sentiers (topoguides en vente à l'OT une balade gratuite une fois par mois)



Le Guide des Bons Plans : THE Outil !

- Les Bons Plans « nature » : se balader ...
- Les Bons Plans « Gastronomie » : gourmandises, les marchés, les produits locaux ...
- Les Bons Plans « Patrimoine » : les sites touristiques, villages, à voir , à faire ...
- Les Bons Plans « Evènements » : Festivals, animations, foires grasses ...
- Les Bonnes Adresses : infos pratiques des partenaires (restaurants, activités, sites ...)
- L'Agenda des Bons plans



La carte Camp de Base : On ne peut plus s'en passer ...



Le camp de base c'est quoi ?

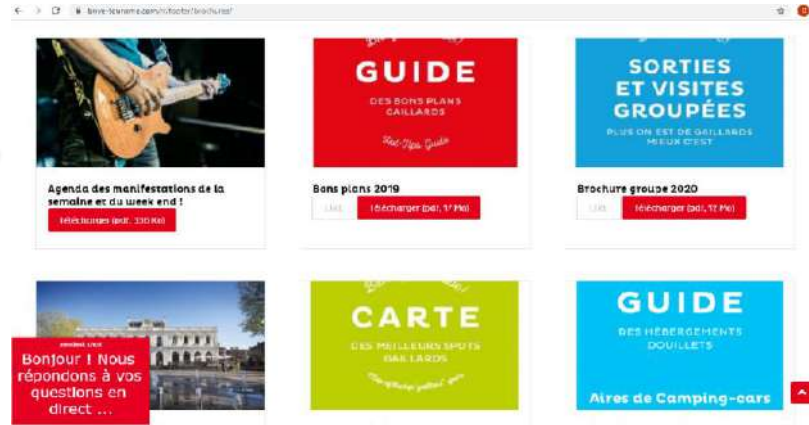
- L'agglomération de Brive et son rayon de 50km tout autour
- Des sites touristiques en Corrèze, Dordogne, Lot ...
- Les « Plus beaux Villages » des alentours (Curemonte, Ségur le Château ...)
- Des lieux de baignade
- Des activités de loisirs ...

Et les Manifestations dans tout ça ?



Flyer des Animations

Téléchargement de l'Agenda des manifestations sur le site brive-tourisme



Le + : Possibilité de vous envoyer toutes les semaines le programme des manifestations par mail : Demandez nous 😊

Randonner malin ...

- ⇒ **La Rando du mois** est une fiche **gratuite** disponible chaque mois à l'OT de Brive et sur le site Brive tourisme [ici](http://www.brive-tourisme.com)
Elle est à faire librement par les personnes quand elles le souhaitent.
- ⇒ **Randoland** : sorte de jeu de piste pour les enfants de 4 à 12 ans avec une mascotte (l'inspecteur rando). Payant.
<http://www.randoland.fr> (Lissac, Ayen et Yssandon)
- ⇒ **Rando à télécharger** : <https://www.brive-sports-nature.fr/fr/explorer/les-sentiers/>




En Janvier...
...Oxygénez-vous à Ussac !

Circuit du mois

"Ce n'est pas le nom d'un sommet que vous allez gravir, c'est un sentier, mais la promesse de l'air pur que nous avons mis dans le paysage."
Philippe Leclerc
Bonne randonnée!

Circuit des 2 vallées
9km - 2h30
Ballage jaune
Moyen



D - Parking de la mairie d'Ussac. Monter vers le village, passer devant les bords de l'Isère et ensuite après, tourner à gauche sur un très vieux chemin (goudronné au départ) qui descend vers une petite route - continuer à droite pour rejoindre la D170. Bateau à gauche et à 20 m, traverser la route en direction de « L'Arrière ». On traverse l'arrière puis plus au fin le ruisseau de Marmont - à l'entrée du hameau du Vergil.

1 - Tourner à droite (après planter une petite croix en bois). On emprunte une petite route qui suit la vallée avant de gravir la colline vers « Magasin haut ».

BRIVE
100% GAILLARDE



Des **topoguides** sont en vente dans nos bureaux et à la presse à Objat (Objat presse)



Randonner en vélo

Pour la cyclorando aller sur le site du conseil général, toutes les fiches sont téléchargeables :

<https://www.correze.fr/nos-missions/culture-patrimoine-sports/les-sports/les-itineraires-cyclables>

Il y a 15 circuits familles (dont un sur la vallée de la Vézère) et 17 circuits sportifs

Le Geocaching



C'est quoi ? Chasse aux trésors extérieure

C'est Où ? **10** caches sur **8** communes de l'Agglo : Brive, Ayen (2), Cublac, Donzenac, Lissac (2), Sainte Féréole (2), St Robert et Vars sur Roseix

Comment on fait ? Téléchargement de l'application [Terra Aventura](#)

C'est cher ? **Gratuit**

On gagne quoi ?



Les marchés sur le territoire



Brive la Gaillarde : Le samedi matin, mais aussi le mardi et jeudi matin

Objat, le dimanche matin



Nouveauté : **La Halle Gaillarde** ! 14 Commerçants dont 12 commerces de bouche, les matins du mardi au dimanche (le samedi toute la journée)



Les marchés sur le territoire



Allasac : le vendredi matin

Cublac : le dimanche matin

Juillac : tous les vendredi soir de 16h30 à 19h
(dans l'ancien 8à8)

Malemort : le dimanche matin

St Bonnet l'Enfantier: le mardi de 18h à 19h30

St Pantaleon de Larche : le dimanche matin

Varetz (très petit) : le dimanche matin

Vignols : tous les jeudis 17h30 – 19h



Les marchés aux alentours

Tulle : le mercredi et samedi matins

Beynat : le samedi matin

Meyszac : les mardis et vendredis matins et dimanche matin en Juillet-Aout

Beaulieu sur Dordogne

→ Dordogne :

Terrasson le jeudi matin, **Montignac** les mercredi et samedi matins, **Sarlat** les mercredi et samedi matins

→ Lot :

les Quatre Routes du Lot mercredi, vendredi, dimanche matins, **Martel** mercredi et samedi matins, **Puybrun** dimanche matin, **Vayrac** jeudi et samedi matins, **Souillac** le vendredi matin

Les marchés des Producteurs de Pays (dépliants spécifiques) <http://www.marches-producteurs.com/> label porté par la chambre d'agriculture

Les marchés festifs ou marchés gourmands organisés par les villages : dans le programme des manifestations

Les Activités de Pleine Nature

Toutes les informations sur : <https://www.brive-sports-nature.fr/>



EXPLORER

LES PIEDS SUR TERRE

LES FESSES DANS L'EAU

S'ENVOYER EN L'AIR

GROUPES SPORTIFS

AGENDA



BRIVE
100% GAILLARDE

Les Activités au Lac du Causse

Renseignements au **Club des Sports Nautiques de Brive**

05 55 24 51 58



StandUp
Paddle,
voile,
aviron,
pédalo ...



BRIVE
100%GAILLARDE

Les Activités au Lac du Causse



Club ASNBC : 06 14 45 48 92



Maison de l'eau et de la pêche
06 31 22 91 60



VTT Aventure Causse-Vézère
05 55 86 83 51

Mais aussi ...

Marche Nordique, randonnée, VTT, course d'orientation ...

BRIVE
100%GAILLARDE

Les Activités au Saillant de Voutezac

Contact Base de la Lombertie : 05 55 84 73 54



